

Документ подписан простой электронной подписью
Информация о владельце:
ФИО: Дмитриев Николай Николаевич
Должность: Ректор
Дата подписания: 09.06.2026 06:32:18
Уникальный программный ключ:
f7c6227919e4cdbfb4d7b682991f8553b37cafb

МИНИСТЕРСТВО СЕЛЬСКОГО ХОЗЯЙСТВА
РОССИЙСКОЙ ФЕДЕРАЦИИ
ДЕПАРТАМЕНТ ОБРАЗОВАНИЯ И
КАДРОВОЙ ПОЛИТИКЕ
Федеральное государственное бюджетное
образовательное учреждение
высшего образования
« ИРКУТСКИЙ ГОСУДАРСТВЕННЫЙ
АГРАРНЫЙ УНИВЕРСИТЕТ
ИМЕНИ А. А. ЕЖЕВСКОГО »
Колледж автомобильного транспорта и агротехнологий

Рабочая тетрадь

по МДК 01.06 Техническое обслуживание и ремонт шасси автомобилей

для студентов колледжа очного и заочного форм обучений
специальности 23.02.07 Техническое обслуживание и ремонт
автотранспортных средств

Техническое обслуживание автомобилей. Методическое (Рабочая тетрадь) пособие по курсовому проектированию для студентов специальности 23.02.07 Техническое обслуживание и ремонт автотранспортных средств. Методическое пособие разработано в соответствии с требованиями Федерального государственного образовательного стандарта СПО, Положения об итоговой государственной аттестации выпускников образовательных учреждений СПО в РФ (приказ Министерства образования РФ от 16.08.2013 г. № 968).

Рабочая тетрадь разработана на основании утвержденной учебной программе

Автор-составитель: преподаватель В.Н. Сыров

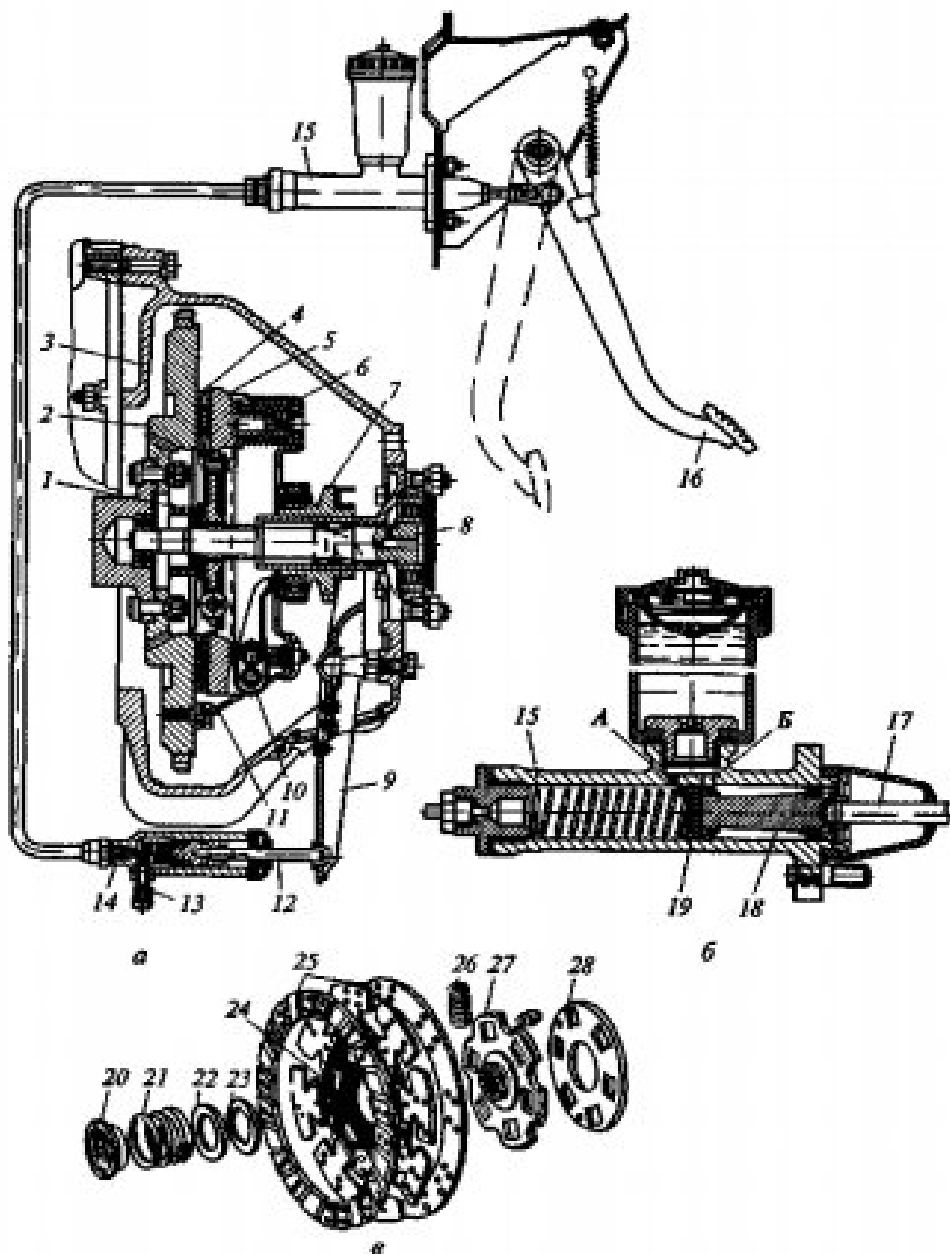
Тема: Сцепление.

1. Запишите определение; сцепление.— это _____

2. Назначение сцеплений - _____

3. Виды сцеплений - _____

4. Запишите наименование деталей сцепления под номерами



- 1 - _____ ;
- 2- _____ ;
- 3- _____ ;
- 4- _____ ;
- 5- _____ ;
- 6- _____ ;
- 7- _____ ;
- 8- _____ ;

5. Заполните таблицу 1

Таблица 1 Неисправности сцепления их причины и способы устранения

Неисправности	Причины	Способы устранения неисправности
Не включается «ведет»	1. _____ _____ 2. _____ _____ 3. _____ _____	1. _____ _____ 2. _____ _____ 3. _____ _____ _____
Не выключается «ведет»	1. _____ _____ 2. _____ _____ 3. _____ _____ _____	1. _____ _____ 2. _____ _____ 3. _____ _____ _____
Посторонние шумы (стуки)	1. _____ _____ 2. _____ _____ 3. _____ _____	1. _____ _____ 2. _____ _____ 3. _____ _____

6. Перечислите виды работ при проведении ТО: _____

7. Запишите последовательность регулировки сцепления: _____

8. Запишите ремонт ведомого диска сцепления (замена фрикционных накладок): _____

Тема: Механические коробки перемены передач (КПП).

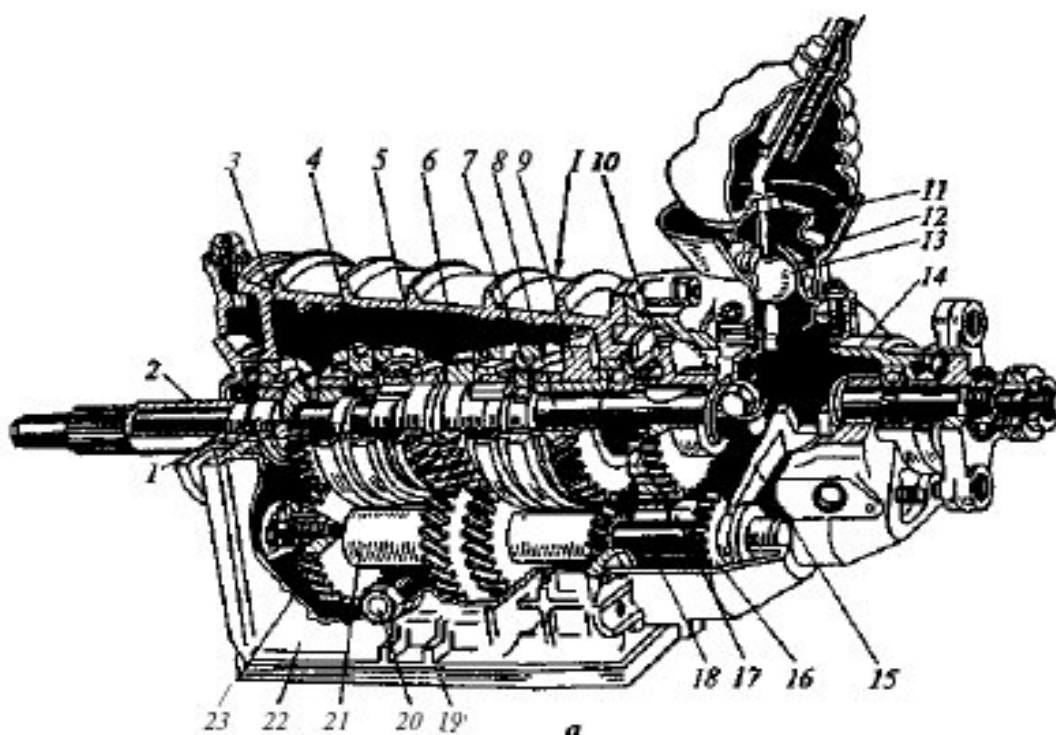
1. Запишите определение:

КПП.– это _____

2. Назначение КПП - _____

3. Виды КПП - _____

4. Запишите наименование деталей КПП под номерами



1 - _____

2- _____

3- _____

4- _____

5- _____

6- _____

7- _____

8- _____

9- _____

- 10- _____
- 11- _____
- 12- _____
- 13- _____
- 14- _____

5. Перечислите виды работ при проведении ТО: _____

6. Заполните таблицу 1

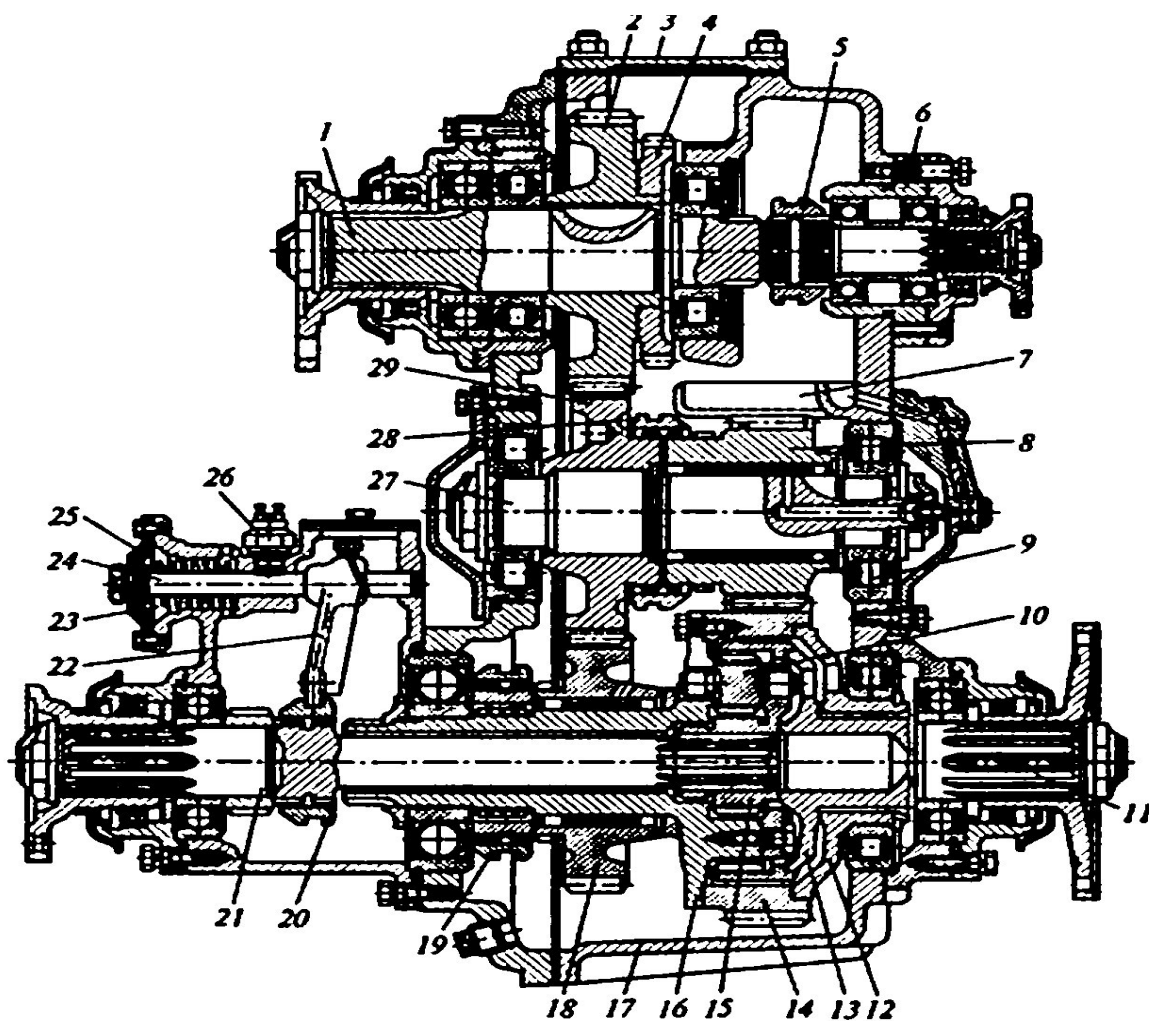
Таблица 1 Неисправности КПП их причины и способы устранения

Неисправности	Причины	Способы устранения неисправности
Не включаются	1. _____ _____ 2. _____ _____ 3. _____ _____	1. _____ _____ 2. _____ _____ 3. _____ _____
Посторонние шумы (стуки)	1. _____ _____ 2. _____ _____ 3. _____ _____	1. _____ _____ 2. _____ _____ 3. _____ _____
Самопроизвольное выключение передач	1. _____ _____ 2. _____ _____ 3. _____ _____	1. _____ _____ 2. _____ _____ 3. _____ _____

Тема: Раздаточные коробки передач

1. Назначение раздаточных коробок передач - _____

2. Запишите наименование деталей раздаточной коробки передач под номерами



- 1 - _____
- 2 - _____
- 3 - _____
- 4 - _____
- 5 - _____
- 6 - _____
- 7 - _____
- 8 - _____
- 9 - _____
- 10 - _____
- 11 - _____

12- _____
 13- _____
 14- _____

5. Перечислите виды работ при проведении ТО: _____

6. Заполните таблицу 1

Таблица 1 Неисправности раздаточных коробок передач их причины и способы устранения

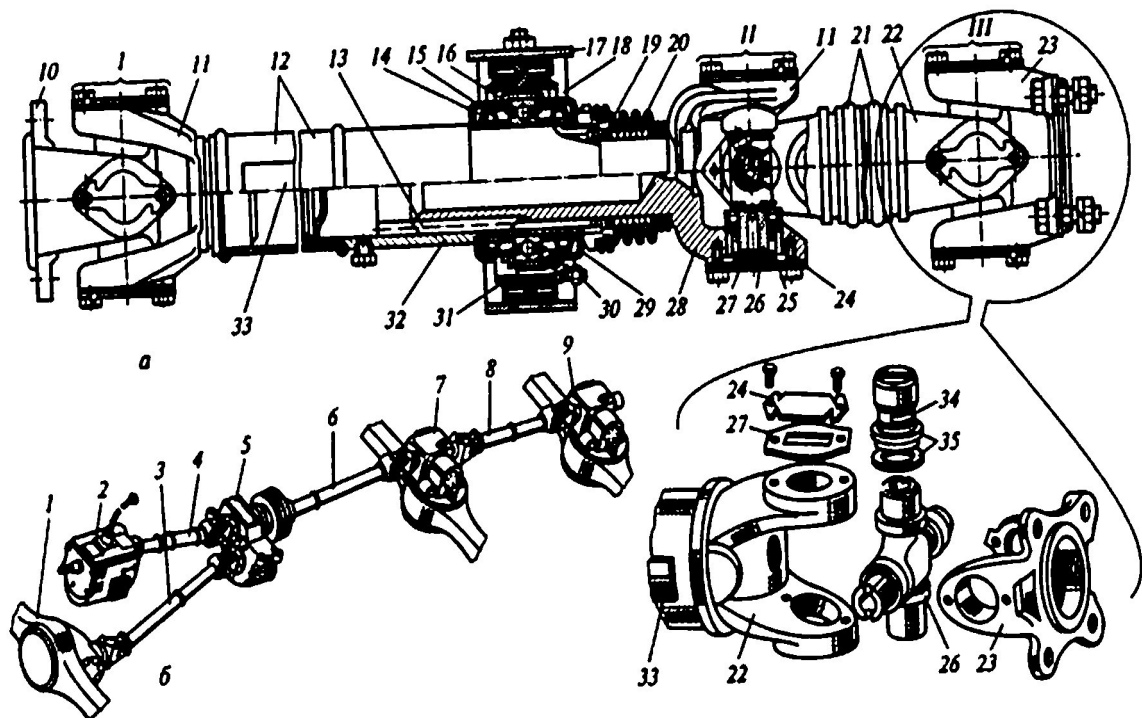
Неисправности	Причины	Способы устранения неисправности
Не включаются	1. _____ _____ 2. _____ _____ 3. _____ _____	1. _____ _____ 2. _____ _____ 3. _____ _____
Посторонние шумы (стуки)	1. _____ _____ 2. _____ _____ 3. _____ _____	1. _____ _____ 2. _____ _____ 3. _____ _____
Самопроизвольное выключение передач	1. _____ _____ 2. _____ _____ 3. _____ _____	1. _____ _____ 2. _____ _____ 3. _____ _____

Тема: Карданные передачи

1. Назначение карданных передач - _____

2. Виды карданных передач - _____

3. Запишите наименование деталей карданных передач под номерами



11 - _____

12 - _____

13 - _____

14 - _____

15 - _____

26 - _____

27 - _____

29 - _____

4. Перечислите виды работ при проведении ТО: _____

5. Заполните таблицу 1

Таблица 1 Неисправности карданных передач их причины и способы устранения

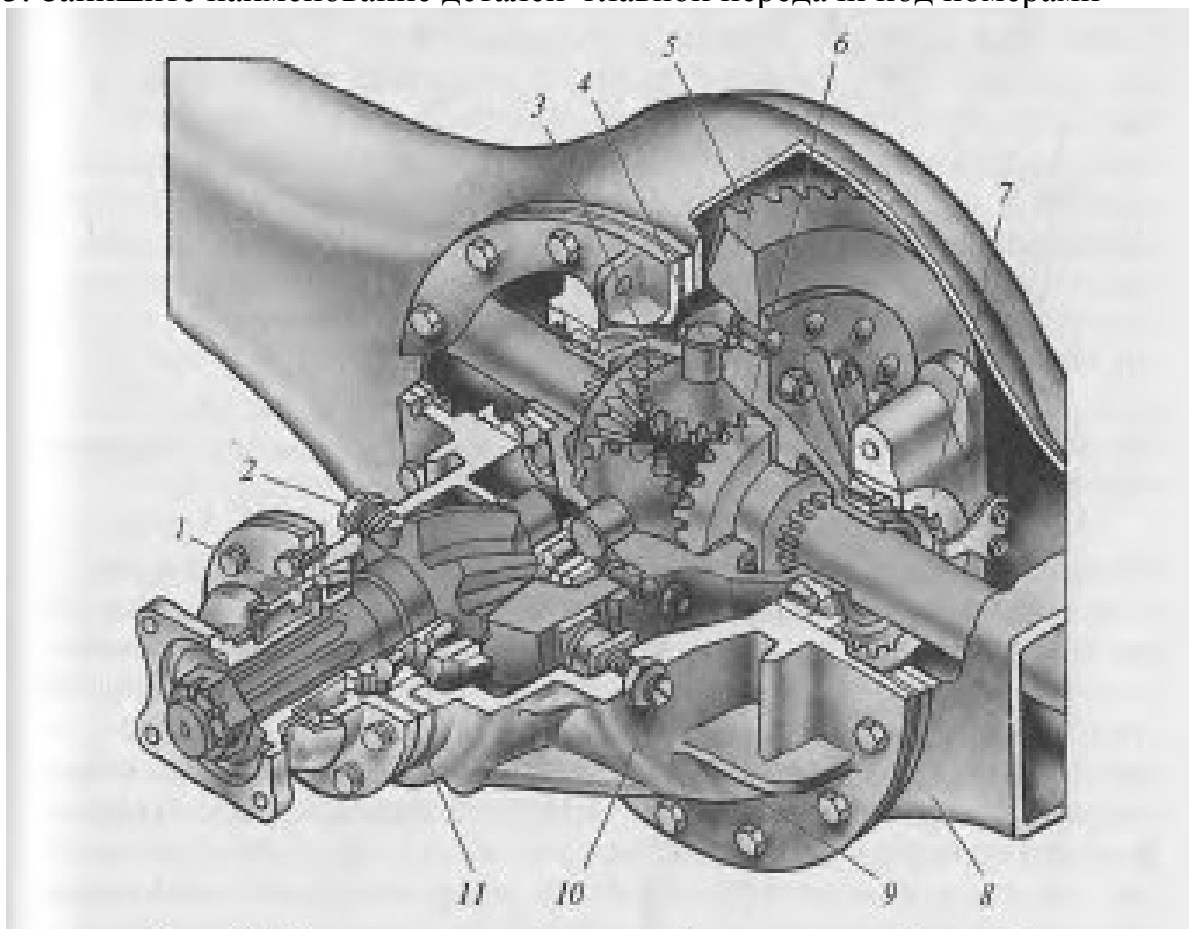
Неисправности	Причины	Способы устранения неисправности
Вибрации при движении автомобиля	1. _____ _____ 2. _____ _____ 3. _____ _____	1. _____ _____ 2. _____ _____ 3. _____ _____
Посторонние шумы (стуки)	1. _____ _____ 2. _____ _____ 3. _____ _____ _____	1. _____ _____ 2. _____ _____ 3. _____ _____ _____

Тема: Главные передачи и дифференциалы

1. Назначение главных передач и дифференциалов - _____

2. Виды главных передач и дифференциалов - _____

3. Запишите наименование деталей главной передачи под номерами



- 1 - _____
- 2 - _____
- 3 - _____
- 4 - _____
- 5 - _____
- 6 - _____
- 7 - _____

4. Перечислите виды работ при проведении ТО: _____

5. Запишите последовательность регулировки главной передачи: _____

6. Заполните таблицу 1

Таблица 1 Неисправности главных передач и дифференциалов их причины и способы устранения

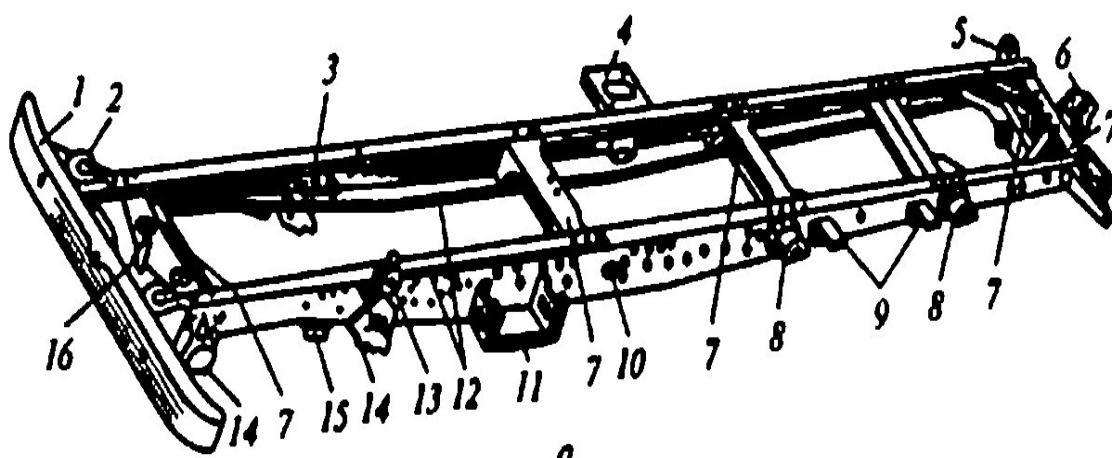
Неисправности	Причины	Способы устранения неисправности
Течь масла	1. _____ _____	1. _____ _____
	2. _____ _____	2. _____ _____
	3. _____ _____	3. _____ _____
Посторонние шумы (стуки)	1. _____ _____	1. _____ _____
	2. _____ _____	2. _____ _____
	3. _____ _____	3. _____ _____

Тема: Автомобильные рамы

1. Назначение автомобильных рам - _____

2. Виды автомобильных рам - _____

3. Запишите наименование деталей автомобильных рам под номерами



1 - _____

2 - _____

3 - _____

4 - _____

5 - _____

6 - _____

7 - _____

8 - _____

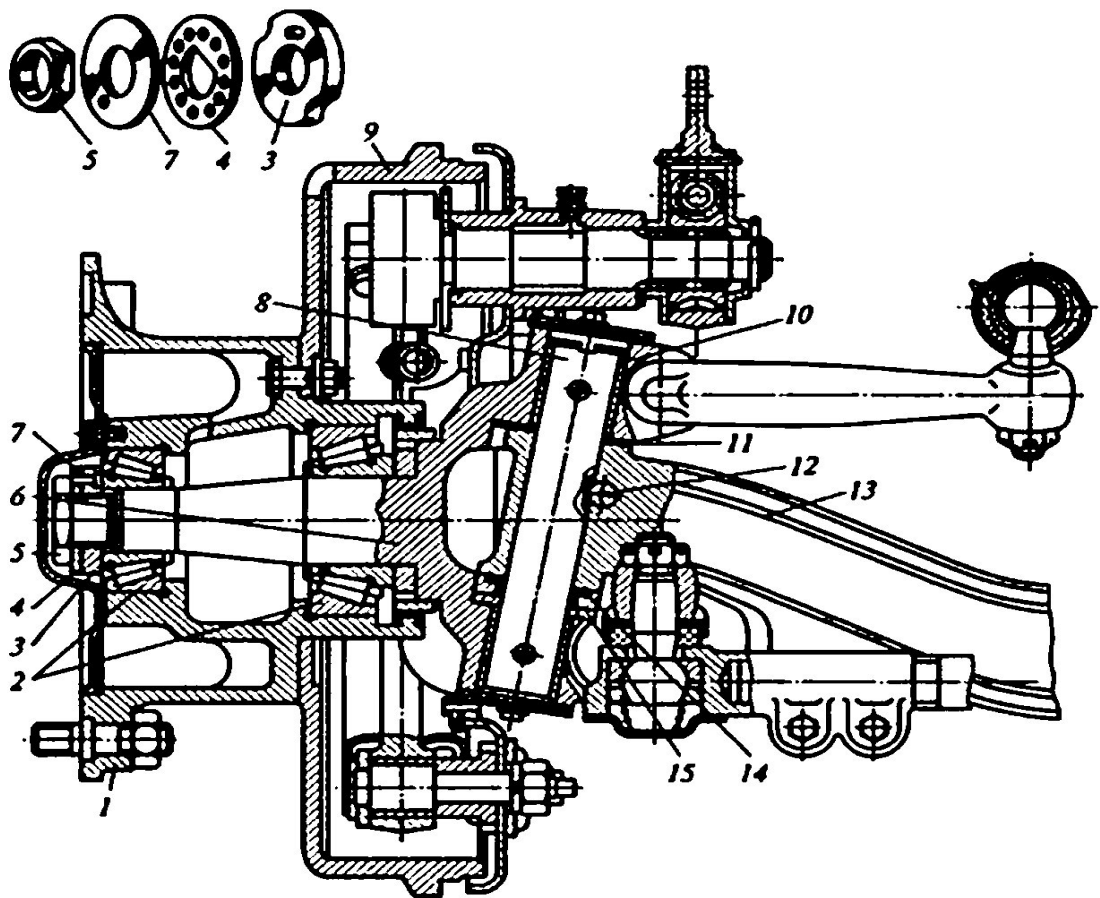
9 - _____

12 - _____

4. Перечислите виды работ при проведении ТО- _____

2. Виды автомобильных мостов - _____

3. Запишите наименование деталей переднего управляемого моста под номерами



1 - _____

2 - _____

3 - _____

4 - _____

5 - _____

6 - _____

7 - _____

8 - _____

- 9- _____
- 10- _____
- 11- _____
- 12- _____
- 13- _____
- 14- _____
- 15 - _____

4. Перечислите виды работ при проведении ТО- _____

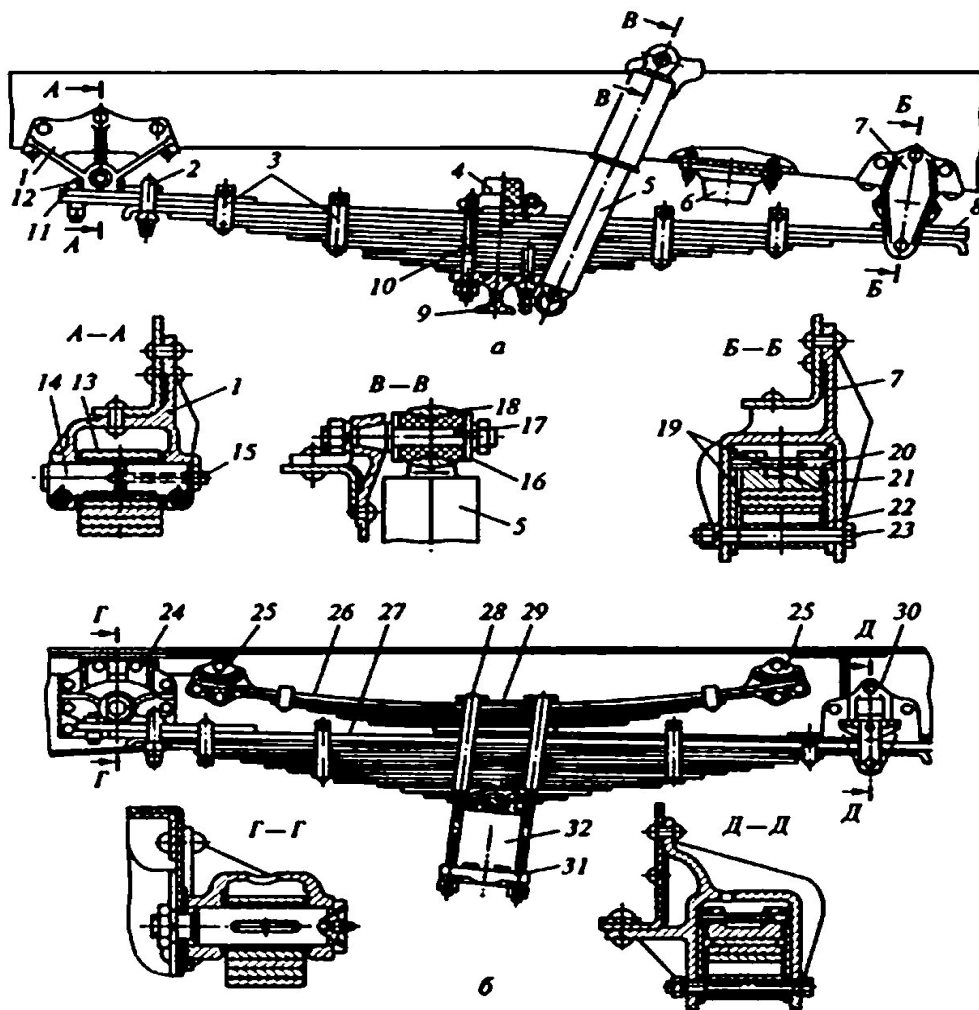
5. Перечислите характерные неисправности автомобильных передних балок и способы их ремонта

Тема: Автомобильные подвески.

1. Назначение автомобильных подвесок - _____

2. Виды автомобильных подвесок - _____

3. Запишите наименование деталей автомобильных подвески под номерами



1 - _____

2 - _____

3 - _____

4 - _____

5 - _____

6 - _____

7 - _____

8 - _____

- 9- _____
- 10- _____
- 11- _____
- 12- _____
- 13- _____
- 14- _____
- 15 - _____

4. Перечислите виды работ при проведении ТО- _____

5. Перечислите характерные неисправности автомобильных подвесок и способы их ремонта - _____

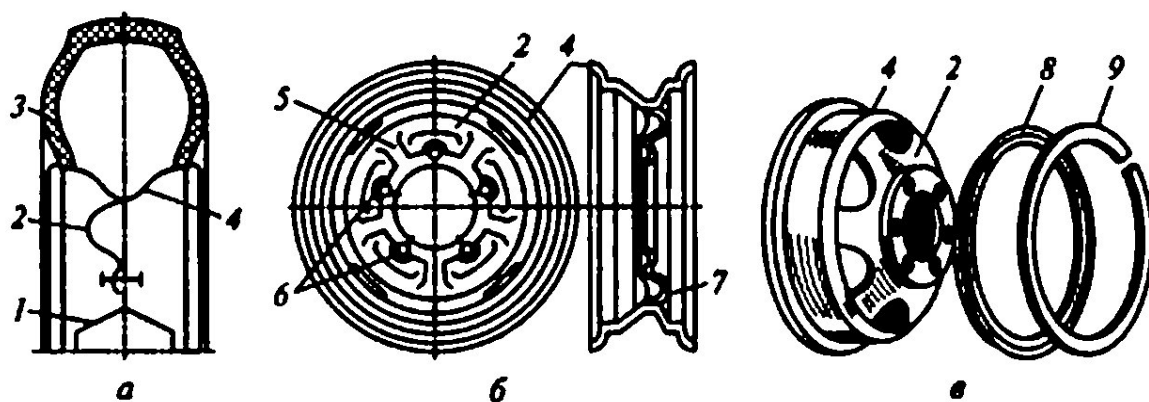
Тема: Автомобильные колеса.

1. Назначение автомобильных колес (обод и шина) - _____

2. Типы автомобильных колес - _____

3. Типы автомобильных шин - _____

4. Запишите наименование деталей автомобильных колес под номерами



1 - _____

2 - _____

3 - _____

4 - _____

5 - _____

6 - _____

7 - _____

8 - _____

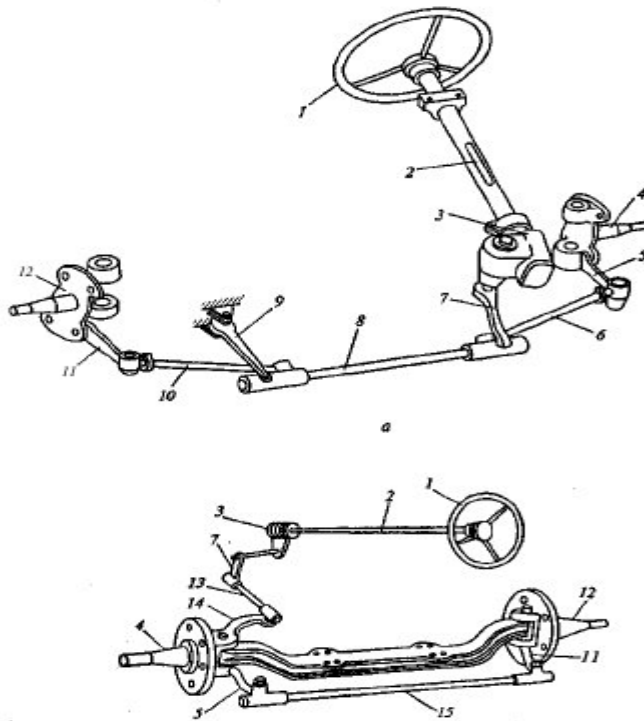
9 - _____

5. Перечислите виды работ при проведении ТО- _____

6. Перечислите характерные неисправности автомобильных колес (обод и шина) и способы их ремонта - _____

2. Типы рулевых механизмов - _____

3. Запишите наименование деталей рулевого управления под номерами



1 - _____

2 - _____

3 - _____

4 - _____

5 - _____

6 - _____

7 - _____

8 - _____

9 - _____

10 - _____

11 - _____

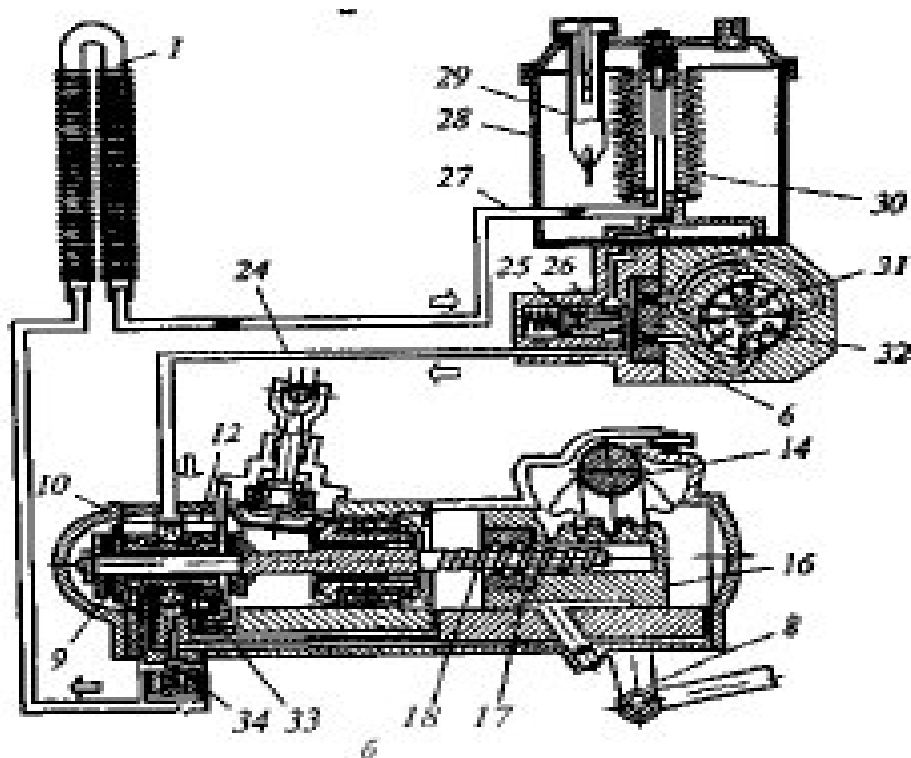
12 - _____

13 - _____

14 - _____

2. Типы рулевых механизмов с усилителем - _____

3. Запишите наименование деталей рулевого управления под номерами



- 1 - _____
- 2 - _____
- 3 - _____
- 4 - _____
- 5 - _____
- 6 - _____
- 7 - _____
- 8 - _____
- 9 - _____
- 10 - _____
- 11 - _____
- 12 - _____
- 13 - _____
- 14 - _____
- 15 - _____

4. Перечислите виды работ при проведении ТО-_____

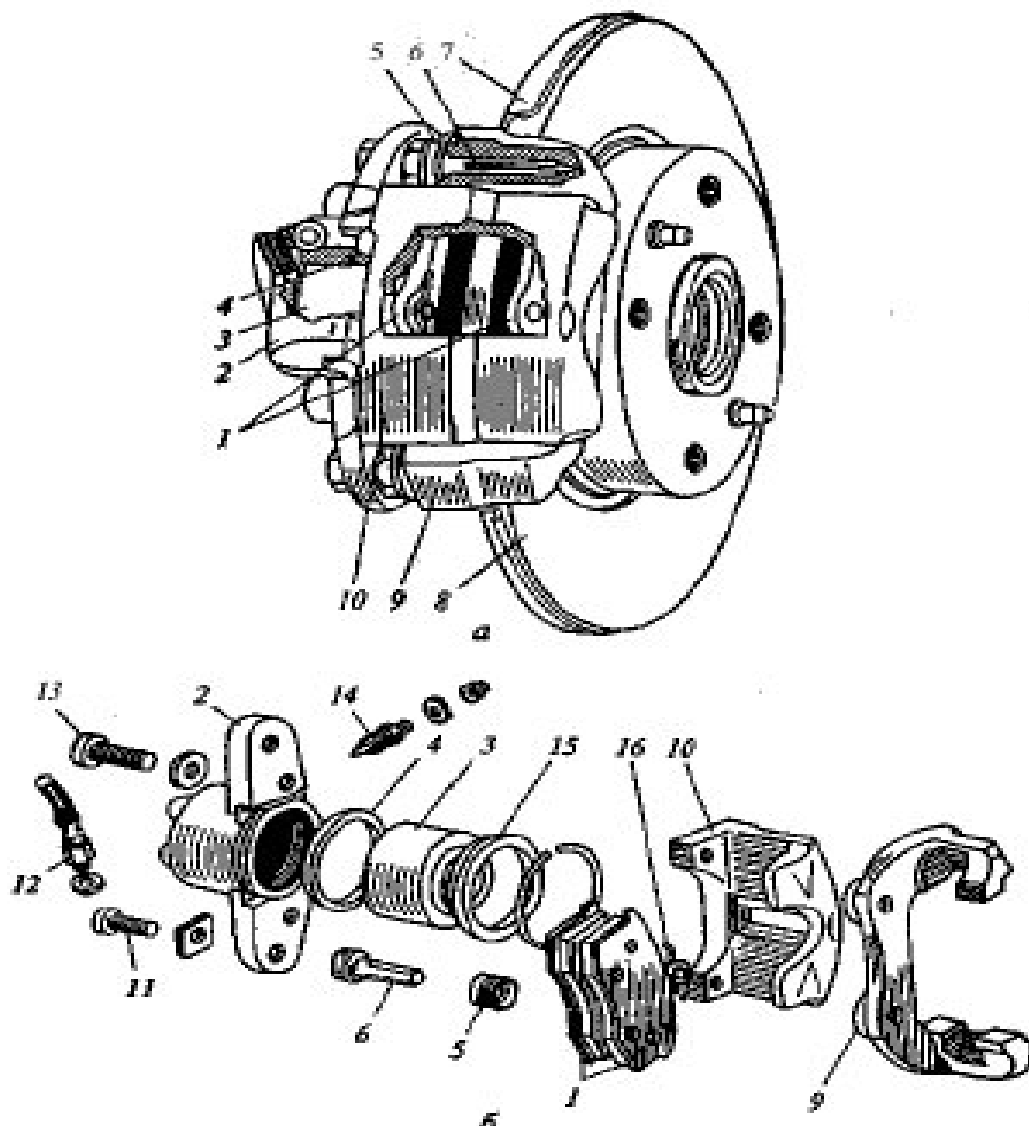
5. Перечислите характерные неисправности рулевого управления и способы ремонта - _____

Тема: Тормозная система автомобилей.

1. Назначение тормозной системы автомобилей - _____

2. Типы тормозных систем автомобилей - _____

3. Запишите наименование деталей колесного тормозного механизма с гидравлическим приводом под номерами



1 - _____

2 - _____

3 - _____

4 - _____

5 - _____

6 - _____

7 - _____

